

MAÎTRISE EN PSYCHOLOGIE (MA)
DOCTORAT EN PSYCHOLOGIE (Ph.D.)
DOCTORAT PROFESSIONNEL EN PSYCHOLOGIE (D.Psy.)

OBSERVER POUR MIEUX ANALYSER

www.umoncton.ca/fesr



UNIVERSITÉ DE MONCTON
EDMUNDSTON MONCTON SHIPPAGAN



MAÎTRISE EN PSYCHOLOGIE

OBJECTIF DU PROGRAMME

Le programme de maîtrise en psychologie permet de développer des connaissances approfondies en psychologie ainsi que de solides habiletés en recherche.

STRUCTURE DU PROGRAMME

La maîtrise est un programme de deux ans comprenant 48 crédits.

• Crédits associés à la thèse:	30 crédits
• Cours obligatoires en méthodes et statistiques:	6 crédits
• Cours optionnels ou stage de recherche:	12 crédits

CONDITIONS PARTICULIÈRES D'ADMISSION

- Date limite pour faire une demande:
Automne: 1^{er} juin
Hiver: 15 novembre
Printemps/été: 31 mars
- Baccalauréat avec spécialisation en psychologie ou l'équivalent avec une moyenne de 3,00 sur 4,30.
- Être parrainé par un professeur habilité à diriger des travaux de recherche à la maîtrise.



DOCTORAT EN PSYCHOLOGIE (PH.D.)

OBJECTIF DU PROGRAMME

Le programme de Doctorat en psychologie permet de développer des connaissances approfondies en psychologie ainsi qu'une autonomie en recherche. À l'issue du programme, l'étudiant aura également développé des aptitudes en communication scientifique, en enseignement et en encadrement.

STRUCTURE DU PROGRAMME

Le doctorat est un programme de trois ans comprenant 98 crédits.

- Crédits associés à la thèse et à l'examen prédoctoral : **71 crédits**
- Cours obligatoires et optionnels : **12 crédits**
- Stages de recherche : **12 crédits**
- Practica pédagogiques : **3 crédits**

CONDITIONS PARTICULIÈRES D'ADMISSION

- Date limite pour faire une demande :
Automne: 1^{er} juin
Hiver: 15 novembre
Printemps/été: 31 mars
- Maîtrise en psychologie ou l'équivalent avec une moyenne de 3,50 sur 4,30.
- Être parrainé par un professeur habilité à diriger des travaux de recherche au doctorat.



DOCTORAT PROFESSIONNEL EN PSYCHOLOGIE (D.Psy.)

OBJECTIF DU PROGRAMME

Le programme de Doctorat en psychologie est un programme de formation en psychologie clinique destiné aux étudiants qui désirent faire carrière en psychologie professionnelle. Ce programme est basé sur le modèle de formation spécialiste-professionnel en psychologie clinique et vise à former des psychologues cliniciens hautement qualifiés.

STRUCTURE DU PROGRAMME

Le doctorat est un programme de quatre ans comprenant 135 crédits.

- Crédits associés à la thèse et à l'examen prédoctoral: **33 crédits**
- Cours obligatoires et optionnels: **48 crédits**
- Stages cliniques et internat: **54 crédits**

CONDITIONS PARTICULIÈRES D'ADMISSION

- Date limite pour faire une demande: 1^{er} février
- Baccalauréat avec spécialisation en psychologie ou l'équivalent avec une moyenne de 3,20 sur 4,30.
- Être parrainé par un professeur habilité à diriger des travaux de recherche au doctorat.

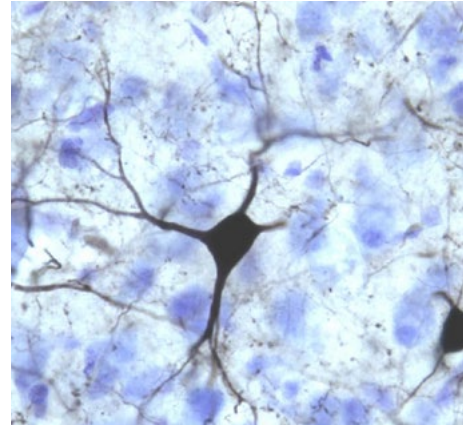
AVANTAGES U DE M

L'École de psychologie de l'UdeM vous offre la possibilité d'étudier dans une variété de domaines tels que la neuropsychologie, la psychologie sociale, la psychologie clinique de l'adulte et de l'enfant, la psychologie organisationnelle, la psychologie du développement et la psychologie cognitive. L'École compte plusieurs laboratoires de recherche très actifs où sont effectuées des études sur l'intimidation en milieu scolaire, les relations conjugales, l'efficacité des traitements psychologiques, la neuropsychologie expérimentale, l'équité en matière d'emploi, les préjugés, le fonctionnement de la mémoire, l'apprentissage de la lecture, et bien d'autres.

L'UdeM offre plusieurs bourses, dont :

- 10 000\$ supplémentaires à chaque détenteur d'une bourse des grands conseils (CRSH, CRSNG et IRSC), totalisant un minimum de 27 500\$ à la maîtrise et de 30 000\$ par année au doctorat.
- 10 000\$ à chaque étudiante ou étudiant dont la demande de bourse non financée par les grands conseils a été recommandée par l'Université.

De plus, tous les étudiants admis à un premier doctorat de recherche (Ph.D.) reçoivent automatiquement une bourse doctorale. Sa valeur équivaut aux droits de scolarité canadiens pour les trois premières années.

A screenshot of a MATLAB code editor window. The window title is "Editor - C:\Users\pfh321\Dropbox\matlab routine\VEPanalysis_Mo". The code is as follows:

```
145 -  
146 -     case 4  
147 -         i = 4; %%ICI pour changer l'ag  
148 -         for g = 0:1:19  
149 -             set(plot(G_name(g+1), (1:L  
150 -         end  
151 -     case 5  
152 -         i = 5;  
153 -         for g = 0:1:19  
154 -             set(plot(G_name(g+1), VEP(L  
155 -         end  
156 -     case 6  
157 -         i = 6;  
158 -         for g = 0:1:19  
159 -             set(plot(G_name(g+1), VEP(L
```



PROFESSEURS DIRIGEANT OU CODIRIGEANT DES THÈSES

À LA MAÎTRISE ET AU DOCTORAT

Ann Beaton

Champs de spécialisation: relations intergroupes, programmes d'équité en matière d'emploi et préjugés traditionnels et contemporains.

Site web : professeure.umoncton.ca/umcm-beaton_ann

Geneviève Bouchard

Champs de spécialisation: psychologie de la famille, psychologie du couple et psychopathologie.

Site web : professeure.umoncton.ca/umcm-bouchard_genevieve

Paul-Émile Bourque

Champs de spécialisation: psychologie clinique appliquée, thérapie comportementale et cognitive, psychologie du vieillissement.

Site web : professeur.umoncton.ca/umcm-bourque_paulemile

Pierre Cormier

Champs de spécialisation: développement de la lecture et de l'arithmétique, neuropsychologie développementale.

Site web : professeur.umoncton.ca/umcm-cormier_pierre

Frédéric Huppé-Gourgues

Champs de spécialisation: neurosciences, neuropsychologie expérimentale, neuroanatomie, étude du comportement, psychopharmacologie et électrophysiologie animale.

Neuroscience de l'éducation et électrophysiologie humaine.

Site web : professeur.umoncton.ca/umcm-huppe_gourgues_frederic

Jalila Jbilou

Champs de spécialisation: transfert des connaissances et de l'innovation, communication en santé, soins de santé primaires et analyse différenciée selon le genre en santé.

Site web : professeure.umoncton.ca/umcm-jbilou_jalila

Mylène Lachance-Grzela

Champs de spécialisation: développement du jeune adulte, relations de couple, rôle de parent, psychologie clinique et déterminants de la santé psychologique.

Site web : professeure.umoncton.ca/umcm-lachance_grzela_mylene



Denis Lajoie

Champs de spécialisation : psychologie du travail et des organisations (industrielle/organisationnelle), leadership, différences individuelles et monde du travail, adéquation personne-travail, psychologie organisationnelle positive.
Site web : professeur.umoncton.ca/umcm-lajoie_denis

Sarah Pakzad

Champs de spécialisation : neuropsychologie clinique et psychopathologie.
Site web : professeure.umoncton.ca/umcm-pakzad_sarah

Jacques Richard

Champs de spécialisation : psychologie clinique de l'enfant et psychologie scolaire.
Site web : professeur.umoncton.ca/umcm-richard_jacques

Mylène Ross-Plourde

Champs de spécialisation : psychologie sociale, rôles parentaux, attitudes traditionnelles et égalitaires dans le couple, engagement paternel et psychologie de la santé.
Site web : professeure.umoncton.ca/umcm-ross_plourde_mylene/

Annie Roy-Charland

Champs de spécialisation : Cognition sociale, développement, lecture, expressions faciales émotionnelles, mouvements oculaires
Site web : professeure.umoncton.ca/umcm-roy_charland_annie

Jean Saint-Aubin

Champs de spécialisation : psychologie cognitive, mémoire de travail et lecture.
Site web : professeur.umoncton.ca/umcm-saint_aubin_jean

France Talbot

Champs de spécialisation : psychologie clinique adulte, anxiété, dépression et traits de personnalité.
Site web : professeure.umoncton.ca/umcm-talbot_france

François Vigneau

Champs de spécialisation : psychologie différentielle, différences individuelles dans le domaine cognitif, psychométrie et développement cognitif.
Site web : professeur.umoncton.ca/umcm-vigneau_francois

CANADA

Québec

Terre-Neuve-
et-Labrador

Shippagan

Île-du-
Prince-Édouard

Edmundston

Nouveau-
Brunswick

Moncton

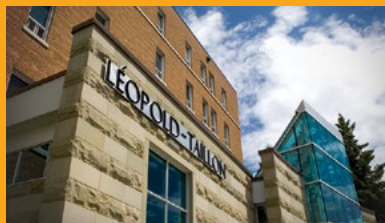
Nouvelle-Écosse

Montréal

ÉTATS-
UNIS

Boston

New York



UNIVERSITÉ DE MONCTON
EDMUNDSTON MONCTON SHIPPAGAN

FACULTÉ DES
ÉTUDES SUPÉRIEURES
ET DE LA RECHERCHE

18, avenue Antonine-Maillet
Moncton NB E1A 3E9
506 858-4310 Téléc. : 506 858-4279

etudsup@umoncton.ca

1 800 363-8336, poste 2
www.umoncton.ca/fesr