



MAÎTRISE INTERDISCIPLINAIRE EN SANTÉ  
RÉPONDRE AUX DÉFIS  
DE LA SANTÉ

[www.umoncton.ca/fesr](http://www.umoncton.ca/fesr)

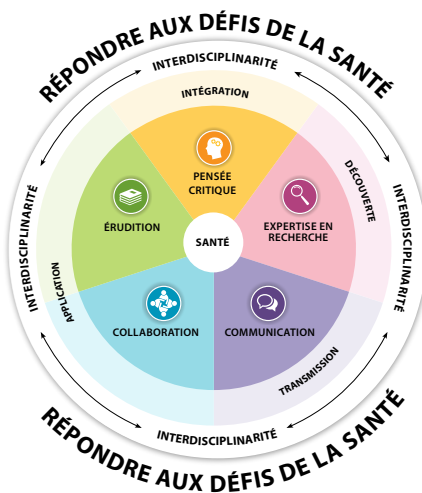


UNIVERSITÉ DE MONCTON  
EDMUNDSTON MONCTON SHIPPAGAN

## OBJECTIF DU PROGRAMME

La maîtrise interdisciplinaire en santé vise à former des agentes et agents scientifiques de recherche qui seront en mesure de résoudre en partenariat une multitude de problèmes ou situations complexes de santé émergeant des communautés.

Les diplômées et diplômés se démarqueront par leur pensée critique, leur expertise de recherche en santé et leur capacité de communication. Ils seront ainsi en mesure de répondre aux défis de santé particuliers des communautés, en intégrant, en découvrant, en transmettant et en appliquant leurs expertises (voir la figure 1).



## STUCTURE DU PROGRAMME

Le programme comporte au total 45 crédits :

Figure 1. Route Santé du programme

COURS OBLIGATOIRES	39 CRÉDITS
SANT6113 Avancements en recherche	3
SANT6123 Méthodes de recherche	3
SANT6133 Analyse quantitative	3
SANT6241 Activités d'érudition I	1
SANT6151 Activités d'érudition II	1
SANT6261 Activités d'érudition III	1
SANT6243 Séminaire de recherche	3
SANT6153 Thèse	24

COURS À OPTION	6 CRÉDITS
SANT6213 Analyse qualitative	3
SANT6223 Études dirigées : santé	3
SANT6233 Études dirigées : connexe	3
Ou tout autre cours de niveau 6000 approuvé.	

# CHAMPS D'INTÉRÊT

Le cadre conceptuel du programme intègre les déterminants de la santé préconisés par l'Agence de santé publique du Canada (voir la figure 2).

Selon ce modèle, les résultats de santé intègrent la durée de vie et la qualité de vie de la communauté. Ces derniers sont influencés par les déterminants de la santé. Ceux-ci comportent l'accessibilité, la qualité et la satisfaction vis-à-vis les services de santé, les divers comportements liés à la santé, les facteurs sociaux et économiques ainsi que l'environnement physique. La santé des communautés est par ailleurs influencée par les programmes et les politiques de santé, par l'implication des individus dans leur santé et bien-être, ainsi que par des facteurs externes touchant leurs communautés.

Les étudiantes et étudiants examineront les divers éléments de ce modèle dans les cours du programme et dans leur thèse. Elles et ils auront la possibilité d'effectuer leur propre collecte de données ou d'effectuer des analyses secondaires à partir de banques de données provinciales (Centre de données de recherche du Nouveau-Brunswick) et nationales (Statistique Canada).

Les étudiantes et étudiants diffuseront les résultats de leur thèse aux communautés étudiées. Ainsi, ce programme développera une culture collaborative de recherche interdisciplinaire qui implique et bénéficie la communauté.



Figure 2. Modèle de la santé du programme



## PERSPECTIVES

Les diplômées et diplômés du programme de la maîtrise interdisciplinaire en santé seront en mesure de poursuivre leurs études au doctorat dans un programme de recherche.

Elles et ils posséderont les compétences pour travailler pour des organismes de financement de la recherche en santé, des réseaux de santé ou un ministère de la santé. Elles et ils auront également la possibilité d'œuvrer dans les domaines suivants :

- santé des populations
- santé communautaire
- santé publique
- santé environnementale
- santé mondiale
- politiques de santé
- incidences des maladies
- qualité des soins et sécurité au travail

## BOURSES

Des bourses accordées au mérite sont accessibles pour les étudiantes et étudiants à la maîtrise interdisciplinaire en santé. Plusieurs proviennent d'organismes gouvernementaux tels que le Conseil de recherche en sciences naturelles et génie du Canada (CRSNG), le Conseil de recherche en sciences humaines du Canada (CRSH), les Instituts de recherche en santé du Canada (IRSC), la Fondation de l'innovation du Nouveau-Brunswick (FINB) et la Fondation de la recherche en santé du Nouveau-Brunswick (FRSNB). Certaines proviennent également de l'Université de Moncton, de fondations à but non lucratif et d'organismes privés.

[www.umoncton.ca/boursesderecherche/bourses](http://www.umoncton.ca/boursesderecherche/bourses)



# POURQUOI S'INSCRIRE À LA MAÎTRISE INTERDISCIPLINAIRE EN SANTÉ

- Formation basée à la fois sur les besoins de la société et ceux des étudiantes et étudiants
- Bourses d'études disponibles pour la santé et les domaines connexes
- Utilisation de pédagogies universitaires novatrices et technologies de l'information avant-gardistes
- Chaque cours offert conjointement par deux professeurs provenant de différents domaines de la santé ou connexes
- Codirection des thèses par deux professeurs, dont un provient du domaine de la santé et l'autre d'un domaine de santé différent ou connexe à la santé
- Encadrement personnalisé tout au long du programme d'étude
- Entente connexe d'affiliation avec le Réseau de santé Vitalité du NB
- Partenariats avec divers secteurs de la santé au Nouveau-Brunswick
- Possibilité d'impliquer des patients-partenaires dans le projet de thèse
- Capacité de redonner à sa communauté par l'entremise de la recherche collaborative
- Début de création d'un réseau de recherche et gestion de son projet de carrière
- Qualité de vie renommée des Maritimes

Consultez la liste des professeurs dirigeant ou codirigeant des thèses à la maîtrise interdisciplinaire en santé :  
[www.umoncton.ca/fesr/directiondethese](http://www.umoncton.ca/fesr/directiondethese)



CANADA

Québec

Terre-Neuve-  
et-Labrador

Shippagan

Île-du-  
Prince-Édouard

Edmundston

Moncton

Montréal

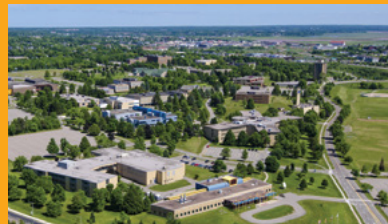
Nouveau-  
Brunswick

Nouvelle-Écosse

ÉTATS-  
UNIS

Boston

New York



UNIVERSITÉ DE MONCTON  
EDMUNDSTON MONCTON SHIPPAGAN

**FACULTÉ DES  
ÉTUDES SUPÉRIEURES  
ET DE LA RECHERCHE**

18, avenue Antonine-Maillet  
Moncton NB E1A 3E9  
506 858-4310

[etudsup@umoncton.ca](mailto:etudsup@umoncton.ca)

**1 800 363-8336**

(Canada et États-Unis)

[www.umoncton.ca/fesr](http://www.umoncton.ca/fesr)